



KS Kneissl & Senn Technologie GmbH

# FÖRDERKETTEN



# KS Kneissl & Senn Technologie GmbH

# FÖRDERKETTEN

<b>Förderketten</b>	<b>3</b>
Gabellaschenketten	5
<b>Buchsenförderketten</b>	<b>17</b>
Rundstahlketten	23
<b>Rollenketten</b>	<b>31</b>
Ketten-Schmiermittel	39
<b>Fragen?</b>	<b>41</b>
KS Kneissl & Senn Technologie GmbH	43

# Förderketten




“Eine Kette ist nur so gut wie ihr schwächstes Glied.“

Seit 1988 beschäftigt sich der Firmengründer Mag. Franz Senn mit Förderketten. Damals wie heute konzentrieren wir uns auf hochqualitative Produkte europäischen Ursprungs. Dabei bilden Gabellaschenketten und Büchsenförderketten das Produktfundament. Abgerundet wird das Sortiment durch Rundstahlketten, Rollenketten sowie Kettenräder, Gleitleisten, Becher sowie sonstigem Zubehör.



## Gabellaschenketten

Einzel- und Doppelstrang  
Mitnehmer und Gleitleisten



## Büchsenförderketten

DIN 8167 und 8165  
Zubehör



## Rundstahlketten

DIN 764 und 766  
Elevatorenbecher



## Rollenketten

DIN 8187 und DIN 8188  
Zubehör

## WERKSTOFFE

Folgende Werkstoffe halten wir permanent für Sie vor:

- 18MnCrB5
- 18NiCrMo5
- C45
- C15
- 42CrMo4
- AISI420
- X120Mn12

*Sonderwerkstoffe und Wärmebehandlungen auf Anfrage!*

## ZUBEHÖR

- Kettenräder
- Gleitleisten
- Elevatorbecher
- Schmiermittel Chesterton
- Weiteres Zubehör

**Für die angebotenen Förderketten verwenden wir ausschließlich Qualitätsstahl aus EU-Produktion.**



# Gabellaschenketten



Unsere Gabellaschenketten (auch Redlerketten genannt) im Ein- oder Doppelstrang laufen seit vielen Jahren in den verschiedensten Branchen wie Energieerzeugung (Wärme- und Biomassekraftwerke), Müllverbrennung, Spanplattenproduktion, etc.

Als Hauptwerkstoff setzen wir bei Gabellaschenketten auf 18MnCrB5 da dieser im Vergleich zu 20MnCr5 über einen erhöhten Bor-Anteil verfügt, welcher dem Gabelglied mehr Zähigkeit verleiht. Somit laufen unsere Hochleistungsketten viele Jahre ohne Probleme. Ebenso sind bei Gabellaschenketten Sonderausführungen in Edelstahl für den Einsatz in besonders anspruchsvollen Medien möglich.

## Werkstoffe

### Glieder

- 18MnCrB5 (20MnCr5)
- 18NiCrMo5
- 42CrMo4

### Bolzen

- 16MnCr5
- AISI 420

### Schließringe

- Baustahl S235JR
- AISI 304

\*Alle Glieder und Bolzen für Gabellaschenketten sind je nach Material im Einsatz gehärtet oder vergütet.

## Anwendungen



**Holz- und  
Papierindustrie**



**Kraftwerke**



**Zement- und  
Betonindustrie**



**Umweltindustrie**

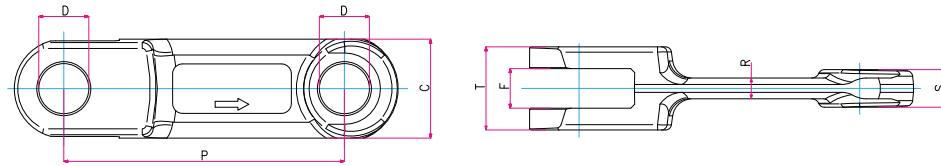


**Lebensmittel-  
industrie**



**Stahlindustrie**

## Glieder



Code	P (mm)	T (mm)	C (mm)	S (mm)	F (mm)	R (mm)	D (mm)
10160	101,6	24	36	8	10	6	14
10160/R	101,6	30	36	13	14	8	14
14218	142	42	50	19	20	11	25
14226	142	62	50	28	30	15	25
20025	200	60	50	25	27	18	25
20028	200	66	60	30	32	20	30
25040	250	70	75	32	34	18	32
26040	260	70	75	31	33	20	32

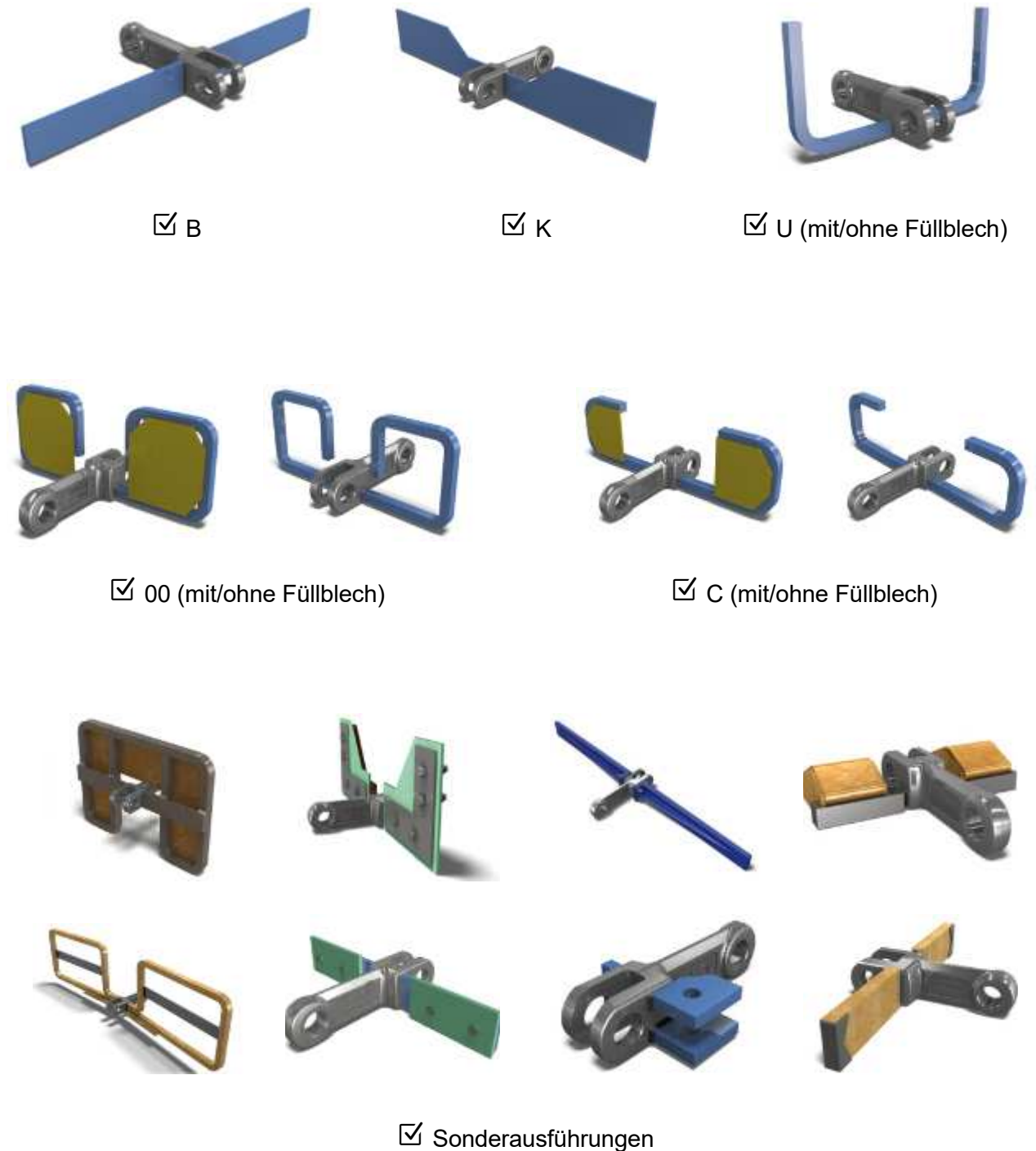
Auch spezielle Glieder für Doppelstrangausführungen mit angeschmiedeten Nocken mit Schlitz für zentrale Mitnehmer in Standardteilungen wie auch Gabelglieder mit Verschleißbuchsen erhältlich.  
Sonderausführungen nach Anfrage.

## Bolzen

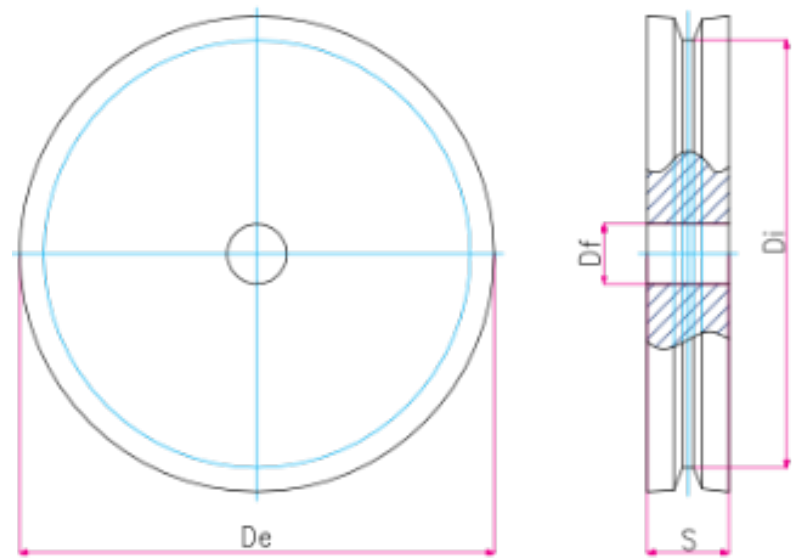
Auch als Einzelteile erhältlich...

- :: Bolzen mit Schließringen
- :: Kopfbolzen
- :: Bolzen mit Spannstift
- :: Bolzen mit Stelling und Sicherungsstift

## Mitnehmer



# Kettenräder für Gabelaschenketten

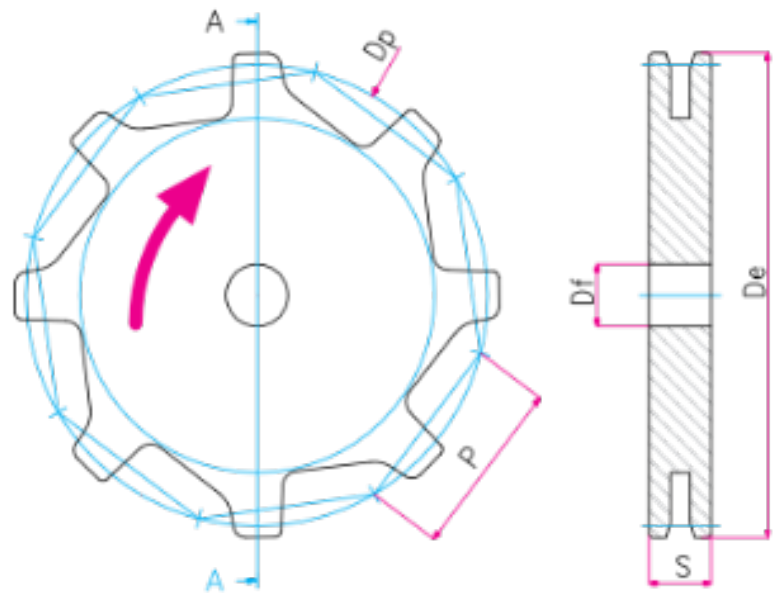


## Umlenkrollen

Code	De (mm)	Di (mm)	Df (mm)	S (mm)
10160/06R	160	140	25	34
10160/08R	229	209	25	34
10160/10R	295	275	30	34
10160/12R	356	336	40	34
10160/14R	420	400	40	34
10160-R/06R	160	136	25	40
10160-R /08R	229	205	25	40
10160-R /10R	295	271	30	40
10160-R /12R	356	332	40	40
10160-R /14R	420	396	40	40

Code	De (mm)	Di (mm)	Df (mm)	S (mm)
14218/06R	234	210	40	50
14218/07R	280	256	40	50
14218/08R	320	296	40	50
14218/09R	362	338	40	50
14218/10R	415	391	40	50
14218/11R	454	430	40	50
14218/12R	500	476	40	50
14218/13R	545	521	40	50
14218/14R	588	564	40	50
14218/15R	632	608	40	50
14218/16R	677	653	40	50
14226/06R	234	214	40	70
14226/07R	280	260	40	70
14226/08R	320	300	50	70
14226/09R	362	342	50	70
14226/10R	415	395	50	70
14226/11R	454	434	50	70
14226/12R	500	480	50	70
14226/13R	545	525	50	70
14226/14R	588	568	50	70
14226/15R	632	612	50	70
14226/16R	677	657	50	70
20028/08R	462	438	60	75
20028/12R	587	563	60	75
20028/12R	712	688	60	75
26040/08R	604	580	60	80
26040/10R	766	742	60	80
26040/12R	929	905	60	80

# Kettenräder für Gabelaschenketten

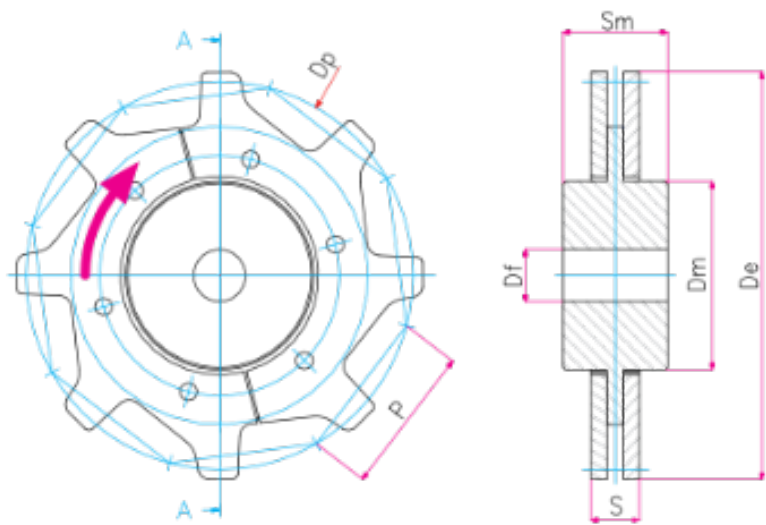


## Kettenräder

Code	Zähne Anzahl	Dp (mm)	De (mm)	Df (mm)	S (mm)
10160/06C	6	203,20	216	30	34
10160/08C	8	265,49	277	40	34
10160/10C	10	328,78	340	40	34
10160/12C	12	392,55	404	50	34
10160/14C	14	456,58	468	50	34
10160-R/06C	6	203,20	216	30	40
10160-R/08C	8	265,49	277	40	40
10160-R/10C	10	328,78	340	40	40
10160-R/12C	12	392,55	404	50	40
10160-R/14C	14	456,58	468	50	40

Code	Zähne Anzahl	Dp (mm)	De (mm)	Df (mm)	S (mm)
14218/06C	6	284,00	304	40	50
14218/07C	7	327,31	344	40	50
14218/08C	8	371,06	390	40	50
14218/09C	9	415,18	435	40	50
14218/10C	10	459,52	480	40	50
14218/11C	11	504,02	524	40	50
14218/12C	12	548,64	570	40	50
14218/13C	13	593,37	614	40	50
14218/14C	14	638,15	660	40	50
14218/15C	15	682,87	702	40	50
14218/16C	16	727,90	748	40	50
14226/06C	6	284,00	304	40	70
14226/07C	7	327,31	344	40	70
14226/08C	8	371,06	390	40	70
14226/09C	9	415,18	435	40	70
14226/10C	10	459,52	480	40	70
14226/11C	11	504,02	524	40	70
14226/12C	12	548,64	570	40	70
14226/13C	13	593,37	614	40	70
14226/14C	14	638,15	660	40	70
14226/15C	15	682,87	702	40	70
14226/16C	16	727,90	748	40	70
20028/08C	8	522,40	546	60	75
20028/12C	10	647,40	672	60	75
20028/12C	12	772,80	797	60	75
26040/08CS	8	679,41	709	60	80
26040/10CS	10	841,37	870	60	80
26040/12CS	12	1.004,56	1.035	60	80

# Kettenräder für Gabelaschenketten



**Kettenräder mit austauschbaren Segmenten**

Code	Zähne	Dp (mm)	De (mm)	Df (mm)	Dm (mm)	S (mm)	Sm (mm)
10160/06CS	6	203,20	216	25	85	34	60
10160/08CS	8	265,49	277	30	120	34	60
10160/10CS	10	328,78	340	40	160	34	80
10160/12CS	12	392,55	404	50	230	34	80
10160/14CS	14	456,58	468	50	280	34	80
10160-R/06CS	6	203,20	216	25	85	34	75
10160-R /08CS	8	265,49	277	30	120	34	75
10160-R /10CS	10	328,78	340	40	160	34	95
10160-R /12CS	12	392,55	404	50	230	34	95
10160-R /14CS	14	456,58	468	50	280	34	95
14218/06CS	6	284,00	304	40	120	45	90

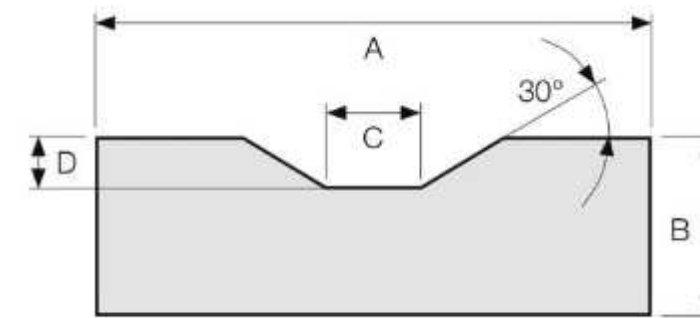
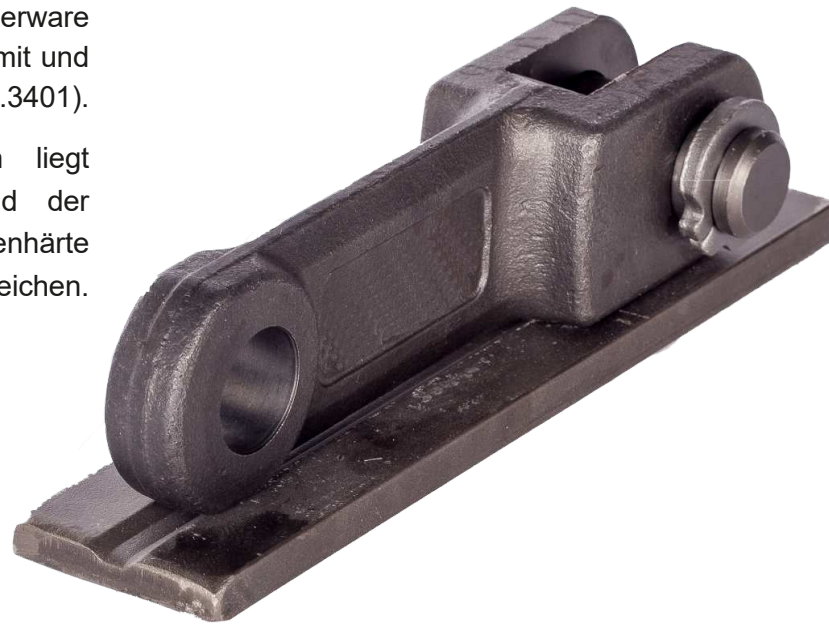
Code	Zähne	Dp (mm)	De (mm)	Df (mm)	Dm (mm)	S (mm)	Sm (mm)
14218/07CS	7	327,31	344	40	150	45	100
14218/08CS	8	371,06	390	40	180	45	100
14218/09CS	9	415,18	435	40	230	45	100
14218/10CS	10	459,52	480	40	240	45	100
14218/11CS	11	504,02	524	40	280	45	110
14218/11CS	11	504,02	524	40	280	45	110
14218/12CS	12	548,64	570	40	330	45	110
14218/13CS	13	593,37	614	40	370	45	110
14218/14CS	14	638,15	660	40	450	45	110
14218/15CS	15	682,87	702	40	470	45	130
14218/16CS	16	727,90	748	40	500	45	130
14226/06CS	6	284,00	304	40	120	66	90
14226/07CS	7	327,31	344	40	150	66	100
14226/08CS	8	371,06	390	40	180	66	100
14226/09CS	9	415,18	435	40	230	66	100
14226/10CS	10	459,52	480	40	240	66	100
14226/11CS	11	504,02	524	40	280	66	110
14226/12CS	12	548,64	570	40	330	66	110
14226/13CS	13	593,37	614	40	370	66	110
14226/14CS	14	638,15	660	40	450	66	110
14226/15CS	15	682,87	702	40	470	66	130
14226/16CS	16	727,90	748	40	500	66	130
20028/08CS	8	522,40	546	60	300	69	130
20028/12CS	10	647,40	672	60	400	69	130
20028/12CS	12	772,80	797	60	500	69	130
26040/08CS	8	679,41	709	60	350	76	150
26040/10CS	10	841,37	870	60	400	76	150
26040/12CS	12	1.004,56	1.035	60	550	76	150



# Gleitleisten | Manganschienen

Gleitleisten, auch Manganschienen genannt, in einer Grundlänge von 3050 mm sind Lagerware bei KS. Wir führen dabei Ausführungen mit und ohne Profil in der Qualität X120Mn12 (1.3401).

Die Härte unserer Manganschienen liegt zwischen 220 – 250 HB. Während der Anwendung ändert sich die Oberflächenhärte und kann eine Härte bis zu 600 HB erreichen.



**Standardprogramm:  
X120Mn12 AR**

## Werkstoff

Manganstahl (auch Hartmanganstahl oder Manganhartstahl genannt) besitzt im abgeschreckten Zustand die Eigenschaft, durch eine starke Kaltverfestigung seine ursprünglich niedrige Zugfestigkeit und Härte in der kaltverfestigten Schicht zu erhöhen, ohne dass die anfangs vorhandene sehr hohe Zähigkeit ungünstig beeinflusst wird. Die eintretende Kaltverfestigung steigert den Verschleißwiderstand. Durch seine hohe Zähigkeit kann Biegen, Bördeln und Lochen durchgeführt werden. Eine Zerspanung bei Raumtemperatur mit Hartmetallwerkzeugen ist nur begrenzt möglich.



A (mm)	B (mm)	C (mm)	D (mm)	(kg/m)
25	10	5	2	1,8
30	10	5	2	2,2
35	10	5	2	2,7
40	10	5	2	3,1
40	20	5	2	6,2
50	10	5	2	3,9
50	20	5	2	7,8
60	10	5	2	4,6
60	12	5	2	5,7
60	20	5	2	9,3
70	10	15	3	5,3
70	20	15	3	10,5
100	10	15	3	7,4

Auch ohne Profil erhältlich.

# Buchsenförderketten



Buchsenförderketten nach DIN 8167, DIN 8165 oder in Sonderausführung laufen seit vielen Jahren erfolgreich in diversen Industrien wie Energieerzeugung, Holz- und Spanplattenindustrie etc. Durch den Einsatz von qualitativ hochwertigen Vormaterialien und eine durch Automatisierung garantierte Wiederholgenauigkeit in der Herstellung erreichen unsere Förderketten beste Standzeiten.

## Werkstoffe

### Bolzen

- Ck15
- 16MnCr5
- 42CrMo4
- 1.4301 (AISI 304)

### Buchsen

- Ck15
- 16MnCr5
- 42CrMo4
- 1.4301 (AISI 304)

### Rollen

- Ck15
- Ck45
- 16MnCr5
- 42CrMo4

### Laschen

- Ck15
- Ck45
- 30MnB5
- 42CrMo4

\*Alle Kettenbestandteile sind aus hochwertigen Einsatzstählen und auch anderen Stählen hergestellt. Die Komponenten für Buchsenförderketten sind je nach Material im Einsatz gehärtet oder vergütet. Bolzen und Buchsen sind standardmäßig gegen Verdrehen abgeflacht und die Bolzen sind vernietet oder verschweißt.

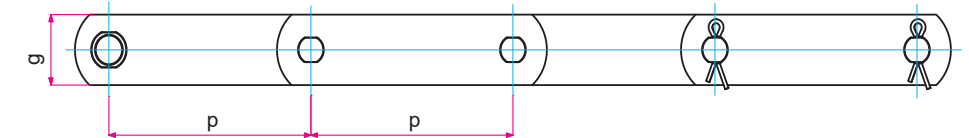
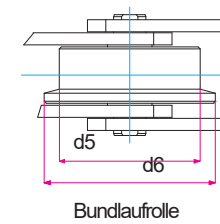
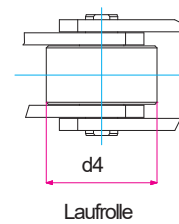
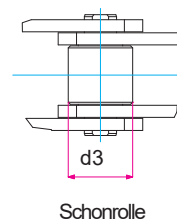
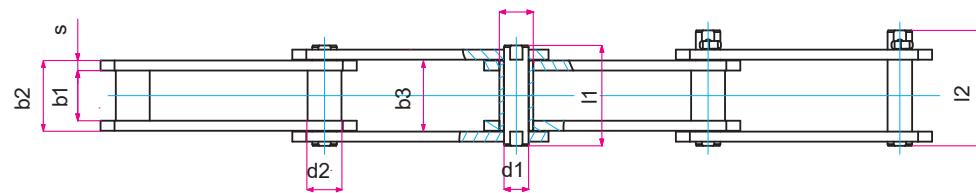
## Anwendungen

<input checked="" type="checkbox"/> <b>Holz- und Papierindustrie</b>	<input checked="" type="checkbox"/> <b>Stahlindustrie</b>	<input checked="" type="checkbox"/> <b>Zement- und Betonindustrie</b>
<input checked="" type="checkbox"/> <b>Glasindustrie</b>	<input checked="" type="checkbox"/> <b>Kraftwerke</b>	<input checked="" type="checkbox"/> <b>Umweltindustrie</b>
<input checked="" type="checkbox"/> <b>Lebensmittelindustrie</b>	<input checked="" type="checkbox"/> <b>Chemische und Düngemittelindustrie</b>	<input checked="" type="checkbox"/> <b>Mineralienindustrie</b>

# FV Serie (DIN 8165)

Iso Nr.	p (mm)								b <sub>1</sub> (mm)	b <sub>2</sub> (mm)
<b>FV 40</b>	40	50	63	80	100	125	160	-	18	24,5
<b>FV 63</b>	50	63	80	100	125	160	200	-	22	30,5
<b>FV 90</b>	50	63	80	100	125	160	200	250	25	35,5
<b>FV 112</b>	80	100	125	160	200	250	315	-	30	42,5
<b>FV 140</b>	80	100	125	160	200	250	315	400	35	47,5
<b>FV 180</b>	-	100	125	160	200	250	315	400	45	61,5
<b>FV 250</b>	-	-	125	160	200	250	315	400	55	72,0
<b>FV 315</b>	-	-	125	160	200	250	315	400	65	86,0
<b>FV 400</b>	-	-	-	160	200	250	315	400	70	96,0
<b>FV 500</b>	-	-	160	200	250	315	400	500	80	106
<b>FV 630</b>	-	-	-	200	250	315	400	500	90	116

b <sub>3</sub> (mm)	d <sub>1</sub> (mm)	d <sub>2</sub> (mm)	d <sub>3</sub> (mm)	d <sub>4</sub> (mm)	d <sub>5</sub> (mm)	d <sub>6</sub> (mm)	l <sub>1</sub> (mm)	l <sub>2</sub> (mm)	g (mm)	s (mm)
25,0	10	15	20	32	40	48	37	44	26	3
31,0	12	18	26	40	50	60	46	55	30	4
36,0	14	20	30	48	63	73	53	62	35	5
43,0	16	22	32	55	72	87	63	72	40	6
48,0	18	26	36	60	80	95	68	80	45	6
62,5	20	30	42	70	100	120	86	100	50	8
73,0	26	36	50	80	125	145	98	114	60	8
87,0	30	42	60	90	140	170	117	133	70	10
97,0	32	44	60	100	150	185	131	141	70	12
107	36	50	70	110	160	195	141	151	80	12
117	42	56	80	120	170	210	153	163	100	12



# M Serie (DIN 8167)

Iso Nr.	p (mm)								b <sub>1</sub> (mm)	b <sub>2</sub> (mm)
<b>M 20</b>	40	50	63	80	100	125	160	16	22	
<b>M 28</b>	50	63	80	100	125	160	200	18	25	
<b>M 40</b>	63	80	100	125	160	200	250	20	28	
<b>M 56</b>	63	80	100	125	160	200	250	24	33	
<b>M 80</b>	80	100	125	160	200	250	315	28	39	
<b>M 112</b>	80	100	125	160	200	250	315	32	45	
<b>M 160</b>	100	125	160	200	250	315	400	37	52	
<b>M 224</b>	125	160	200	250	315	400	500	43	60	
<b>M 315</b>	160	200	250	315	400	500	630	48	70	
<b>M 450</b>	-	200	250	315	400	500	630	56	82	
<b>M 630</b>	-	200	250	315	400	500	630	66	96	
<b>M 900</b>	-	-	250	315	400	500	630	78	112	

b <sub>3</sub> (mm)	d <sub>1</sub> (mm)	d <sub>2</sub> (mm)	d <sub>3</sub> (mm)	d <sub>4</sub> (mm)	d <sub>5</sub> (mm)	d <sub>6</sub> (mm)	l <sub>1</sub> (mm)	l <sub>2</sub> (mm)	g (mm)	s (mm)
22,2	6,0	9,0	12,5	25	30	35	49	18	2,5	3
25,2	7,0	10,0	15,0	30	36	40	56	20	3,0	4
28,3	8,5	12,5	18,0	36	42	45	63	25	3,5	5
33,3	10,0	15,0	21,0	42	50	52	72	30	4,0	6
39,4	12,0	18,0	25,0	50	60	62	86	35	5,0	6
45,5	15,0	21,0	30,0	60	70	73	101	40	6,0	8
52,5	18,0	25,0	36,0	70	85	85	117	50	7,0	8
60,6	21,0	30,0	42,0	85	100	98	134	60	8,0	10
70,7	25,0	36,0	50,0	100	120	112	154	70	10,0	12
82,8	30,0	42,0	60,0	120	140	135	185	80	12,0	12
97,0	36,0	50,0	70,0	140	170	147	200	100	14,0	12
113,0	44,0	60,0	85,0	170	210	167	220	120	16,0	



## Weitere Typen

### FV Serie

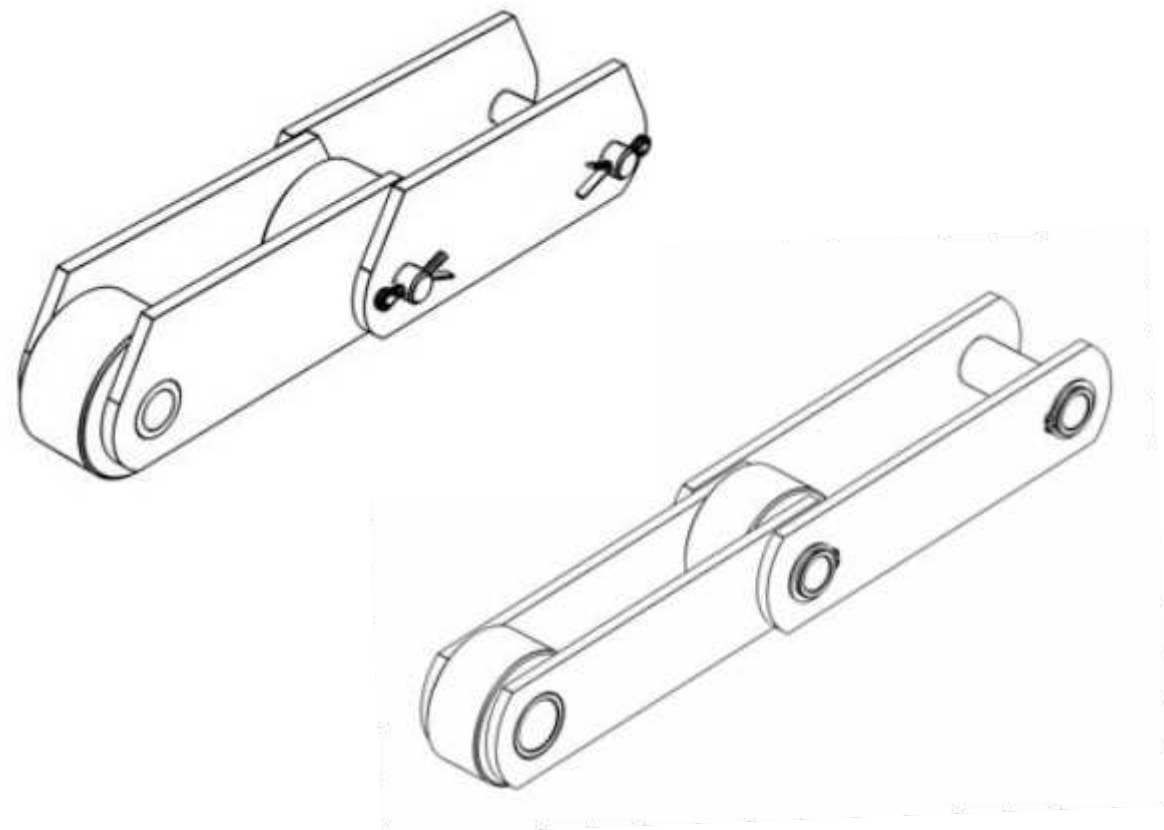
- mit Traglaschen
- mit Hohlbolzen
- mit Befestigungslaschen
- mit angebogenen/angeschweißten Kratzern

### M Serie

- Laschen mit Vollradius
- mit Traglaschen
- mit Hohlbolzen
- mit Befestigungslaschen
- mit angebogenen/angeschweißten Kratzern

\*Auf Anfrage auch mit vergrößertem Gelenkspiel, mit erhöhter Festigkeit, verzinkte oder rostfreie Ausführungen und Kettenräder. Die Normen M und FV liefern wir auch mit diversen Mitnehmern, je nach Bedarf und Wunsch des Kunden..

*Sonderausführungen nach Ihrer individuellen Zeichnung auf Anfrage.*



## Kettenräder für Buchsenförderketten

### Kettenradscheiben

- Für FV und M Serie

### Kettenrad mit einseitiger/beidseitiger Nabe

- Für FV und M Serie

### Sonderkettenräder nach individueller Zeichnung





# Rundstahlketten



Hochverschleißfeste Rundstahlketten für horizontale Fördersysteme (Trogförderer) und vertikale Fördersysteme (Elevatoren), z.B. als System Kettenende nach DIN 764 und 766 und Kettenbügel nach DIN 745 und DIN 5699. Unsere Standarddimensionen und Ausführungen finden Sie nachstehend.

## Werkstoffe

### Vergütete Qualitäten

- Mangan Stahl
- CrNi/CrNiMo Stahl

### Einsatzgehärtete Qualitäten

- Mangan-Stahl
- CrNi/CrNiMo Stahl

## Anwendungen

<input checked="" type="checkbox"/> <b>Zementindustrie</b>	<input checked="" type="checkbox"/> <b>Kohlekraftwerke</b>	<input checked="" type="checkbox"/> <b>Kalkwerke</b>
<input checked="" type="checkbox"/> <b>Holzindustrie</b>	<input checked="" type="checkbox"/> <b>Glasindustrie</b>	<input checked="" type="checkbox"/> <b>Müllverbrennung</b>
<input checked="" type="checkbox"/> <b>Anlagenbau</b>	<input checked="" type="checkbox"/> <b>Zuckerindustrie</b>	<input checked="" type="checkbox"/> <b>Diverse</b>

# Kettenenden



## DIN 764

Nenndicke (d) x Teilung (t) (mm)	DIN Kette	Gewicht (kg/m)
10 x 35,0	764	2,0
10 x 45,0	764	3,5
16 x 56,0	764	5,2
18 x 63,0	764	6,5
20 x 70,0	764	8,2
23 x 80,0	764	11,0
26 x 91,0	764	14,0
28 x 98,0	764	16,5
30 x 105,0	764	19,0
33 x 115,0	764	19,0
36 x 126,0	764	26,5
39 x 136,0	764	31,0
42 x 147,0	764	36,0

## DIN 766

Nenndicke (d) x Teilung (t) (mm)	DIN Kette	Gewicht (kg/m)
10 x 28,0	766	2,3
16 x 45,0	766	5,8
18 x 50,0	766	7,4
20 x 56,0	766	9,0
23 x 64,0	766	12,0
26 x 73,0	766	15,0
28 x 78,0	766	18,0
30 x 84,0	766	20,0
33 x 92,0	766	25,0
36 x 101,0	766	29,0
39 x 109,0	766	34,0
42 x 118,0	766	40,0

## Weitere Abmessungen

Nenndicke (d) x Teilung (t) (mm)
14 x 50
16 x 64
19 x 75
22 x 86
26 x 100
30 x 120
34 x 136
38 x 144

# Kettenbügel



## Kettenbügel DIN 745 | DIN 5699

Teilung (mm)	DIN Kette	Gewicht (kg/Stück)
35	764 / 766	0,21
45	764 / 766	0,34
56	764 / 766	0,59
63	764 / 766	0,85
70	764 / 766	1,25
80	764 / 766	1,50
91	764 / 766	2,36
105	764 / 766	3,06
126	764 / 766	5,40
136	764 / 766	7,81
147	764 / 766	8,83

## Flachschlösser

Teilung (mm)	Gewicht (kg/Stück)
16 x 64	0,5
19 x 75	0,8
22 x 86	1,9
26 x 100	2,4
30 x 120	3,2
34 x 126	4,2
34 x 136	4,2
38 x 144	5,2

## Vierkantschlösser

Teilung (mm)	Gewicht (kg/Stück)
14 x 50	0,6
16 x 64	1,1
19 x 75	2,0
22 x 86	2,8
26 x 100	4,6
30 x 120	8,1
34 x 136	11,8
38 x 144	5,2

# Kettenräder

## Zahnkettenräder und Umlenkrollen

- ☑ Einzelzähne für alle Dimensionen

## Kettenräder Innenverzahnt und Taschenverzahnt

- ☑ Mehrteilig, einteilig oder mit austauschbaren Segmenten

## Kettenrollen für DIN-System

- ☑ Für DIN 764 und DIN 766



# Elevatorbecher



Wir bieten Elevatorbecher in verschiedenen Ausführungen, Abmessungen und Materialien. Stahlbecher sind verfügbar in gepresster, geschweißter, randverstärkter oder gefalteter Ausführung. St37 und VA Material wird am meisten verwendet. Ebenso gibt es Elevatorbecher aus Kunststoff, HDPE, Polyurethan und verschleißfestem Nylon.

- |   |   |   |
|---|---|---|
| <input checked="" type="checkbox"/><br><b>Tiefe Becher<br/>nach DIN 15234</b>   | <input checked="" type="checkbox"/><br><b>Mitteltiefe Becher<br/>nach DIN 15233</b> | <input checked="" type="checkbox"/><br><b>Flache Becher nach<br/>DIN 15231 oder 15235</b> |
| <input checked="" type="checkbox"/><br><b>Columbusbecher<br/>nach DIN 15232</b> | <input checked="" type="checkbox"/><br><b>Becher für<br/>Zentralkette</b>           | <input checked="" type="checkbox"/><br><b>Kunststoffbecher</b>                            |
| <input checked="" type="checkbox"/><br><b>Diverse</b>                           |   |   |



# Rollenketten

Unsere Rollenketten nach DIN 8187 und DIN 8188 werden als Antriebsketten wie auch als Förderketten seit Jahren in diversen Branchen eingesetzt. Wir bieten Rollenketten in Einfach-, Zweifach- oder Dreifachausführungen. Zum Transport von Ware oder Materialien, liefern wir die Rollenketten mit speziellen Mitnehmern oder Befestigungslaschen.



## Werkstoffe

### Bolzen und Buchsen

Einsatzstähle

### Rollen und Laschen

Vergütungsstähle

*\*Auf Anfrage auch in verzinkter und rostfreier Ausführung möglich.*

## Anwendungen



Papierindustrie



Holzindustrie



Lebensmittelindustrie



Maschinen- und  
Anlagenbau



Diverse

## DIN 8187 | Europäische Bauart

Einfachausführung (ISO Nr.)	Zweifachausführung (ISO Nr.)	Dreifachausführung (ISO Nr.)	P (mm)
04B – 1			6,000
05B – 1	05B – 2	05B – 3	8,000
06B – 1	06B – 2	06B – 3	9,525
08B – 1	08B – 2	08B – 3	12,700
10B – 1	10B – 2	10B – 3	15,875
12B – 1	12B – 2	12B – 3	19,050
16B – 1	16B – 2	16B – 3	25,400
20B – 1	20B – 2	20B – 3	31,750
24B – 1	24B – 2	24B – 3	38,100
28B – 1	28B – 2	28B – 3	44,450
32B – 1	32B – 2	32B – 3	50,800
40B – 1	40B – 2	40B – 3	63,500
48B – 1	48B – 2	48B – 3	76,200
56B – 1	56B – 2	56B – 3	88,900
64B – 1	64B – 2	64B – 3	101,600
72B – 1	72B – 2	72B – 3	114,300

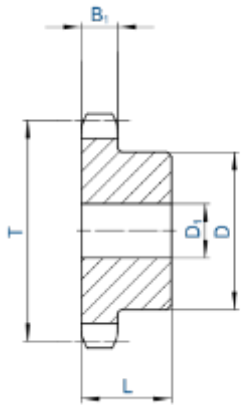
## DIN 8188 | Amerikanische Bauart

Einfachausführung (ISO Nr.)	Zweifachausführung (ISO Nr.)	Dreifachausführung (ISO Nr.)	P (mm)
08A – 1	08A – 2	08A – 3	12,700
10A – 1	10A – 2	10A – 3	15,875
12A – 1	12A – 2	12A – 3	19,050
16A – 1	16A – 2	16A – 3	25,400
20A – 1	20A – 2	20A – 3	31,750
24A – 1	24A – 2	24A – 3	28,100
28A – 1	28A – 2	28A – 3	44,450
32A – 1	32A – 2	32A – 3	50,800
40A – 1	40A – 2	40A – 3	63,500
48A – 1	48A – 2	48A – 3	76,200

## Weitere Ausführungen

- Mit geraden Laschen
- Mit Langgliedern
- Mit verlängerten Bolzen (einseitig, beidseitig)
- Mit Gummiaufsatz
- Flyerketten LL nach DIN 8152

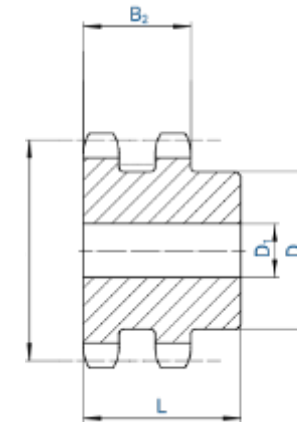
# Kettenräder für Rollenketten



**Einfachausführung**

Zähne	T	D <sub>1</sub> (mm)	D (mm)	L (mm)
10	30,82	8	20	22
11	33,81	8	22	25
12	36,80	8	25	25
13	39,80	10	28	25
14	42,81	10	31	25
15	45,81	10	34	25
16	48,82	10	37	28
17	51,84	10	40	28
18	54,85	10	43	28
19	57,87	10	45	28
20	60,89	10	46	28
21	63,91	12	48	28
22	66,93	12	50	28
23	69,95	12	52	28
24	72,97	12	54	28
25	76,00	12	57	28

\* Auch ohne Nabe erhältlich.  
 \* Mit Taperlock-Spannbuchse erhältlich.  
 \* Sonderausführungen nach individueller Zeichnung.

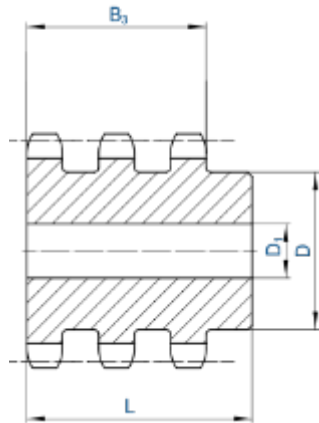


**Zweifachausführung**

Zähne	T	D <sub>1</sub> (mm)	D (mm)	L (mm)
10	30,82	8	20	22
11	33,81	10	22	25
12	36,80	10	25	25
13	39,80	10	28	25
14	42,81	10	31	25
15	45,81	10	34	25
16	48,82	12	37	30
17	51,84	12	40	30
18	54,85	12	43	30
19	57,87	12	46	30
20	60,89	12	49	30
21	63,91	12	52	30
22	66,93	12	55	30
23	69,95	12	58	30
24	72,97	12	61	30
25	76,00	12	64	30

\* Auch ohne Nabe erhältlich.  
 \* Mit Taperlock-Spannbuchse erhältlich.  
 \* Sonderausführungen nach individueller Zeichnung.

# Kettenräder für Rollenketten



## Dreifachausführung

Zähne	T	D <sub>1</sub> (mm)	D (mm)	L (mm)
10	30,82	-	-	-
11	33,81	-	-	-
12	36,80	-	-	-
13	39,80	10	28	35
14	42,81	-	-	-
15	45,81	12	34	35
16	48,82	-	-	-
17	51,84	12	40	35
18	54,85	-	-	-
19	57,87	12	46	35
20	60,89	-	-	-
21	63,91	14	52	40
22	66,93	-	-	-
23	69,95	14	58	40
24	72,97	-	-	-
25	76,00	14	64	40

\* Auch ohne Nabe erhältlich.  
 \* Mit Taperlock-Spannbuchse erhältlich.  
 \* Sonderausführungen nach individueller Zeichnung.



## Weiteres Zubehör

- Verbindungsglieder
- Kröpfglieder
- Kettenräder mit Taperlock-Spannbuchse



# Schmiermittel



A.W. Chesterton® Company ist ein führender internationaler Hersteller und Anbieter von fünf distinktiven Produktlinien. Seit 1884 bietet A.W. Chesterton® Company wertschöpfende Lösungen für den Industriebedarf an. Chesterton benutzt Hochleistungswerkstoffe, spezielle Formeln und Konstruktionen, um Lösungen für Ihre schwierigsten industriellen Anwendungen bereitzustellen. Sie bieten wertsteigernde Lösungen mit dokumentiertem Erfolg und höchster Anerkennung in ganz Europa, Afrika und im Nahen Osten. A.W. Chesterton® Company ist zertifiziert nach ISO 9001/14001 und MRP II Klasse-A.

## Ketten-Schmiermittel



### Chesterton 601

Ketten-Innenlager-Schmierung

-23°C bis 150°C



### Chesterton 610

Synthetische Schmierflüssigkeit

-25°C bis 270°C



### Chesterton 690 FG(E)

Schmierstoff für Kontakt mit Nahrungsmitteln geeignet

-9°C bei 120°C



### Chesterton 715 Spraflex

Oberflächenschmierstoff

Für Kettenantriebe, offene Zahnräder und Drahtseile



# Fragen?

Wir beantworten Sie gerne!

---

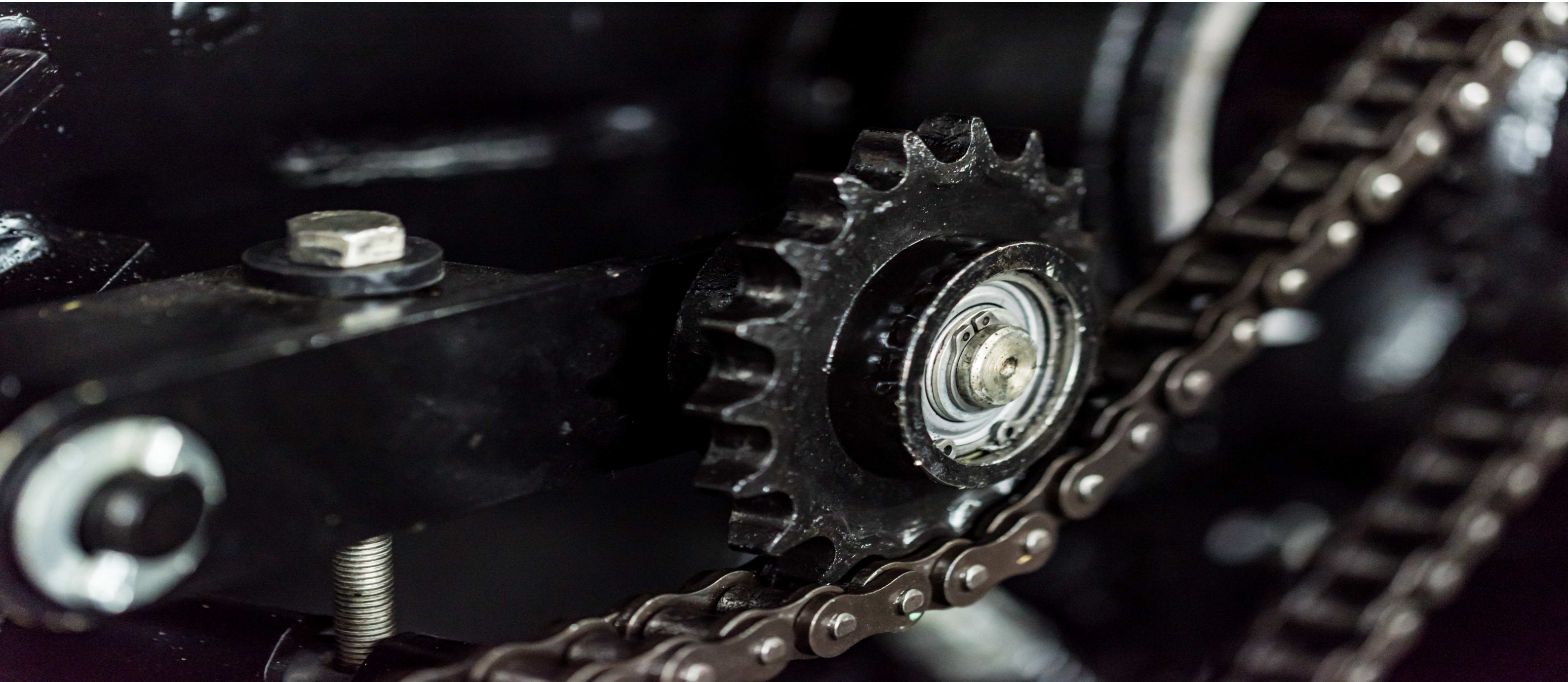
**KS Kneissl & Senn Technologie GmbH**

<https://ks-tech.at>

Mühlgraben 43b | AT-6343 Erl

T: +43(0)5373/76020

E: [info@ks-tech.at](mailto:info@ks-tech.at)





## Unser Motto

# “Viribus unitis – mit vereinten Kräften”



Im heurigen 20. Jahr unseres Bestehens ist KS Kneissl & Senn Technologie GmbH ein im Tiroler Unterland beheimatetes Familien-Unternehmen, das 2001 als Händler gestartet ist und heute mit über 2/3 Produktionsanteil „Made in Tirol“ aufwarten kann. Konsequentes Reinvestieren von Gewinnen in den eigenen Maschinenpark (Fräsen, Sägen, Plotten, Stanzen, Wasserstrahlen etc.), Knowhow und vor allem unsere Mitarbeiter machen uns zu einem wichtigen Systemanbieter von Industriebedarfsprodukten wie Schmiermittel, Dichtungen, Feuerfeste Produkte, Förderketten und Gießereibedarf in Mitteleuropa.

# Wir feiern 20 Jahre Jubiläum!

## Das Unternehmen

# KS Kneissl & Senn Technologie GmbH

**Gemeinsam mit unserem Team leben wir den Gedanken des „One Stop Shops“ und machen gemäß unserem Motto: „Viribus unitis – mit vereinten Kräften“ auch Unmögliches möglich.**

Unser Tun unterliegt einem betriebswirtschaftlich, sozial und ökologisch sehr hohen nachhaltigen Anspruch. Die Einhaltung der gesetzlichen Bestimmungen und die ständige Verbesserung der betrieblichen Leistungen sind die Grundlage unseres Handelns. Das Familienunternehmen gewährleistet die sukzessive Entwicklung und den langfristigen Ausbau des Unternehmens, indem es für ausgewogene Beziehungen zwischen den Kunden und Produkten und Mitarbeitern im Einklang mit unserer Umwelt sorgt.

Gewinne werden in diesem Sinne im Unternehmen belassen und langfristig reinvestiert. Im Mittelpunkt stehen unsere Kunden, deren Bedürfnisse unsere höchste Herausforderung darstellen. Sehr gut ausgebildete und hochmotivierte Mitarbeiter helfen – dynamisch und zukunftsorientiert – unsere Ziele zu erreichen.

Seit Jahresanfang 2013 ist KS Kneissl & Senn Technologie GmbH eine 100% Tochter der Senn Beteiligungs GmbH. Weitere Lager- und Büroräumlichkeiten kamen 2014 in St. Michael in der Steiermark bzw. mit Beginn 2017 in Nürnberg in Bayern dazu. Am Standort in Erl sind neben KS auch die Schwesterfirmen RBS Kompensator GmbH und Cerasec GmbH beheimatet. Seit 2017 gehört auch die Gasser – Handel mit Gießerei- und Stahlwerksbedarf GesmbH – als weitere 100%-Schwester zum Unternehmensverbund.



## KS Kneissl & Senn Technologie GmbH

<https://ks-tech.at>

---

### Kontakt Österreich

Mühlgraben 43b | AT-6343 Erl

T: +43(0)5373/76020

E: [info@ks-tech.at](mailto:info@ks-tech.at)

### Kontakt Deutschland

Eibacher Hauptstraße 141a | DE-90451 Nürnberg

T: +49(0)911/71551653

E: [info@ks-tech.eu](mailto:info@ks-tech.eu)

---

Geschäftsführung: Mag. Franz Senn

UID: ATU52010602

FN: 211504k

Gerichtsstand: Kufstein / Österreich

Ein Unternehmen der Senn Beteiligungs GmbH.